



**Memoria de  
Responsabilidad  
Social Corporativa  
2023**





Disfrimur Logística, SL

Avda. de Lorca, 174  
30835 Sangonera la Seca. Murcia  
+34 968 80 22 00

[www.dfmlogistica.es](http://www.dfmlogistica.es)

f X y in



# Memoria de Responsabilidad Social Corporativa 2023

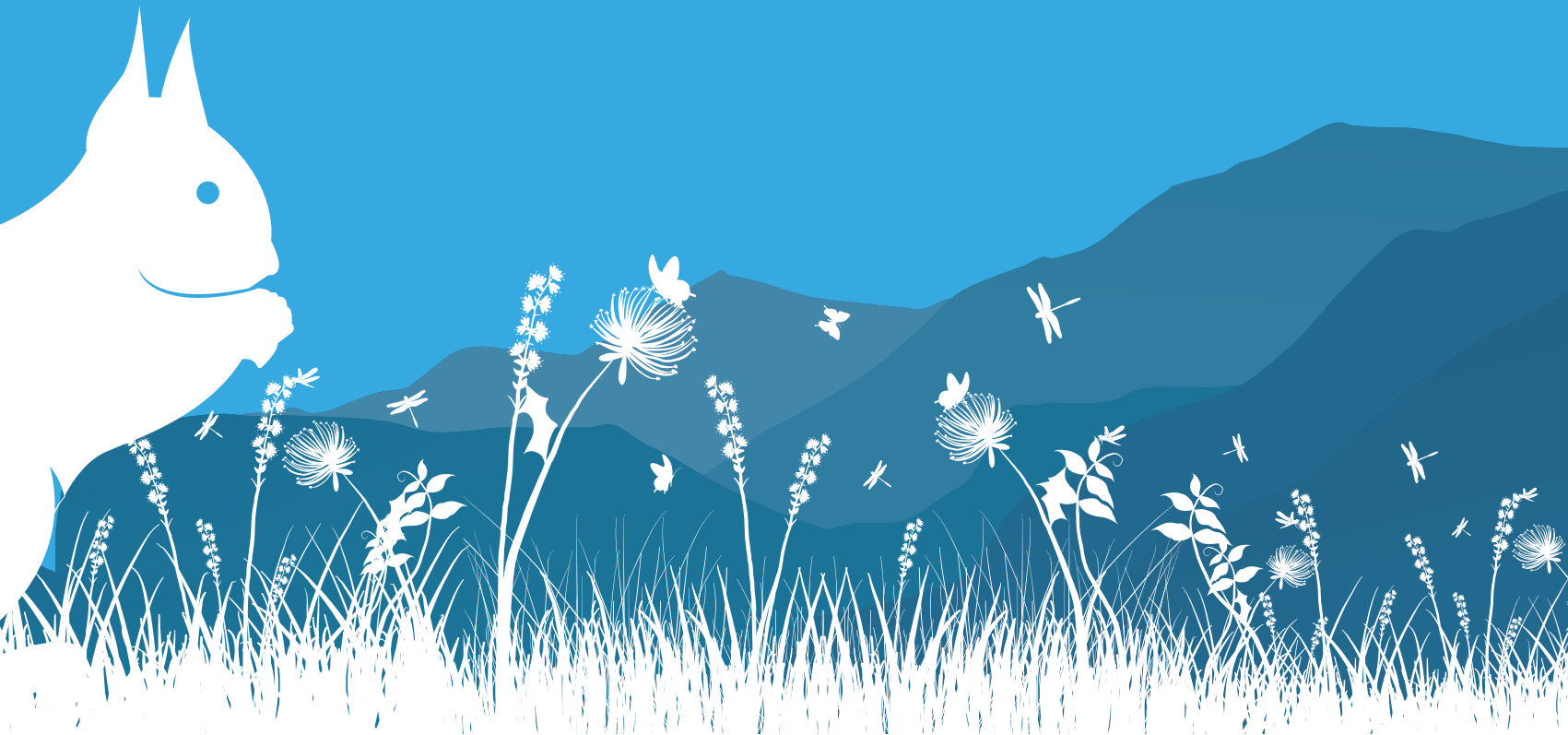
## Equipo de trabajo

Isabel Sánchez Serrano  
Almudena Martínez Moreno  
Ana Belén Espinosa Manrique

Juan Oliveros Fontaine (Oliveros & Asociados Auditores)

Longinos Marín Rives (Universidad de Murcia)

Maquetación y diseño de José Espinosa. Estudio MOZO\_





## Misión

Ofrecer soluciones de logística de grupaje y gestión de stock a temperatura controlada

## Visión

Superar las expectativas de nuestros clientes ofreciendo el mejor servicio, con la máxima calidad y al mínimo coste

## Valores

Profesionalidad  
Orientación al cliente  
Calidad  
Confianza  
Sencillez



**01**

**Carta de la  
Consejera Delegada**

**02**

**La empresa**

**03**

**¿Dónde  
encontrarnos?**

**04**

**Recorrido**

**05**

**Hitos 2023**

**06**

**Compromiso  
Social**



**07**

**Indicadores  
clave**

**08**

**Gestión  
del talento**

**09**

**Clientes**

**10**

**Proveedores**

**11**

**Medio  
ambiente**

**12**

**Acción Social**



**DFMLOGÍSTICA**  
servicios logísticos

**13**

**Anexos**

**01** Carta de la  
Consejera Delegada

**Forjando  
el futuro:  
sostenible,  
innovador,  
y siempre  
un paso  
adelante**





## Isabel Sánchez Serrano Consejera Delegada

Es un momento propicio para reflexionar sobre los logros del año 2023 y mirar con esperanza hacia el futuro.

Como empresa de logística, entendemos la importancia de nuestras operaciones en la cadena de suministro y cómo estas pueden impactar tanto en las personas como en el planeta. Por ello, nos esforzamos cada día, por integrar prácticas sostenibles en todas nuestras actividades, desde la gestión de la cadena de suministro hasta la reducción de nuestra huella de carbono.

Quiero compartir con ustedes algunas de las iniciativas que hemos llevado a cabo como parte de nuestro compromiso:

1. Reducción de emisiones: Hemos implementado medidas para reducir nuestras emisiones de carbono, incluyendo mejora en las instalaciones, así como transporte con vehículos más sostenibles.
2. Apoyo a comunidades locales: Nos comprometemos a ser un buen vecino en las comunidades donde operamos, apoyando iniciativas locales y participando activamente en proyectos de responsabilidad social que beneficien a nuestros vecinos.
3. Diversidad e inclusión: Valoramos la diversidad y nos esforzamos por crear un entorno inclusivo donde todos los empleados se sientan valorados y respetados, independientemente de su origen, género o creencias.
4. Ética empresarial: Estamos comprometidos a mantener los más altos estándares éticos en todas nuestras operaciones, promoviendo la transparencia, la integridad y el cumplimiento de la ley en todo momento.

Juntos nos hemos enfrentado a una diversidad de situaciones en las que gracias a todos nuestros grupos de interés, hemos ido superando. Queremos expresar nuestro más sincero agradecimiento por el apoyo continuo y la dedicación que nos habéis demostrado durante este pasado año.

Queremos reconocer y valorar profundamente el arduo trabajo y la dedicación de cada uno de nuestros colaboradores. Su esfuerzo diario ha sido fundamental para alcanzar los logros que hemos celebrado. Son el corazón de nuestra organización, y es gracias a su compromiso que hemos podido avanzar con éxito.

No podemos pasar por alto el papel crucial que desempeñan nuestros clientes. Su confianza en nuestros servicios de logística y transporte nos impulsa a seguir mejorando y superando sus expectativas. Su apoyo constante y colaboración nos inspiran a brindar soluciones cada vez más eficientes y personalizadas.

En DFM Logística, mantenemos firme nuestro compromiso de ofrecer el mejor servicio, siempre con un enfoque en la sostenibilidad y la protección del medio ambiente. Durante el año pasado, continuamos nuestro esfuerzo por reducir nuestra huella de carbono, y estamos orgullosos de informarle que hemos avanzado significativamente en este aspecto.

Este año, hemos superado nuestras expectativas al mejorar nuestra certificación en seguridad alimentaria, IFS Logistic, obteniendo una puntuación impresionante del 96,96%. Esta notable puntuación nos coloca en un nivel superior, también conoci-

do como "HIGHER LEVEL", según los estándares de la certificación.

Este logro no solo demuestra nuestro compromiso inquebrantable con la calidad y la seguridad en todas nuestras operaciones, sino que también refleja el arduo trabajo y la dedicación de cada uno de los trabajadores. Es gracias a su compromiso con la excelencia que hemos logrado este éxito notable.

Nuestra mejora en la certificación IFS Logistic es un testimonio de nuestro compromiso continuo con la seguridad alimentaria, un aspecto crítico en nuestra industria de logística. Continuaremos esforzándonos por mantener los más altos estándares en todas nuestras operaciones, garantizando la confianza de nuestros clientes y consumidores en los productos que manejamos y distribuimos.

Gracias por formar parte de este emocionante viaje y por vuestra contribución al crecimiento y éxito de DFM Logística. Estamos emocionados por lo que el año 2024 nos deparará y confiamos en que, juntos, haremos de este año un período inolvidable lleno de logros y oportunidades.

¡Gracias nuevamente por su continuo apoyo y colaboración!



# 02 La empresa

**DFM Logística, es una empresa perteneciente al Grupo Disfrimur, de capital familiar e independiente, con un amplio recorrido dentro de la logística de grupaje y gestión de stock del sector agroalimentario a temperatura controlada.**



Nuestra prioridad es brindar un servicio personalizado de alta calidad, enfocado en la seguridad alimentaria y el respeto al medio ambiente.

Gracias a nuestra amplia red de socios de transporte con vehículos bitemperatura, podemos brindar cobertura en todo el territorio nacional. Esta infraestructura nos permite administrar nuestra flota de manera eficiente. Además, nuestras instalaciones están equipadas con 8 muelles refrigerados y 7 cámaras con diferentes rangos de temperatura.



## Servicios

### Logística en frío

- Distribución capilar y cargas completas a nivel nacional.
- Grupaje nacional e internacional (principales países de la UE).

### Frío controlado

- Stock a temperatura controlada, refrigerado, congelado y temperatura ambiente.
- Preparación de pedidos y control de la trazabilidad.
- Cross docking.

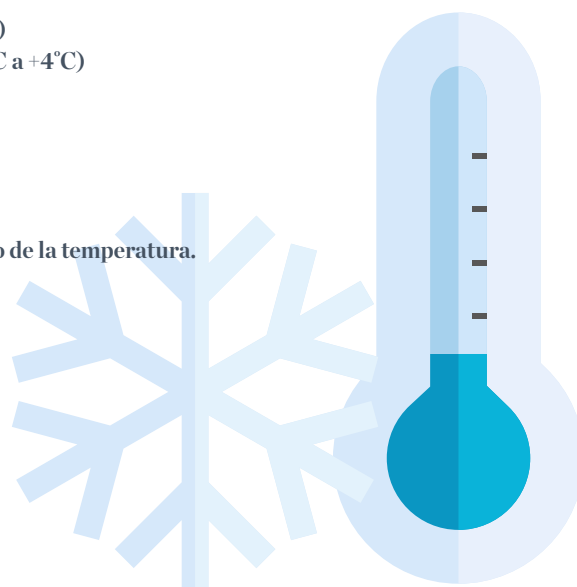
## Medios

En nuestras instalaciones, contamos con cámaras a diferentes rangos de temperatura para el almacenamiento de mercancías:

- Congelado (-18°C)
- Refrigerado (+2°C a +4°C)
- Ambiente

### La flota

- Registro continuo de la temperatura.
- GPS
- Bitemperatura





# Nuestro principal objetivo es asegurar la plena satisfacción de nuestros clientes.

Por ese motivo, adaptamos nuestros servicios logísticos a las necesidades específicas de cada uno de ellos. Nos regimos por los principios de competitividad y eficacia, garantizando la máxima calidad, mínimo coste y menor tiempo.



# Certificaciones

En DFM Logística, somos conscientes de las necesidades de nuestros clientes en términos de seguridad alimentaria y preservación del medio ambiente. Por lo tanto, nuestra principal prioridad es identificar tecnologías y procesos que se adapten de manera óptima a los cambios y avances en un mercado cada vez más exigente en cuanto a calidad y sostenibilidad.

En DFM Logística, somos conscientes de las exigencias de nuestros clientes en términos de seguridad alimentaria y protección del medio ambiente. Nuestro principal objetivo consiste en identificar tecnologías y procesos que se ajusten de manera óptima a los cambios y avances del mercado cada vez más exigente en lo que se refiere a calidad y sostenibilidad.

## Conseguimos mejorar nuestro resultados y obtenemos un 96,96 % en la certificación IFS Logistic pasando de un nivel básico a un nivel superior o Higher level

Con el objetivo de fortalecer nuestro compromiso con la protección del medio ambiente, este año, hemos vuelto a calcular nuestra huella de carbono. Esta medida refleja nuestro interés en medir y evaluar el impacto de nuestras operaciones en términos de emisiones de carbono, lo que nos capacita para identificar oportunidades de mejora y adoptar acciones en consecuencia.




CERTIFICADO



No. CC-IFS-24/24

**CERTIFICADO/CERTIFICATE**

Por la presente, la entidad de certificación LGAI TECHNOLOGICAL CENTER, S.A. (APPLUS) siendo un organismo de certificación acreditado ISO/IEC 17065 para IFS Certification and habiendo firmado un acuerdo con IFS Management GmbH, confirma que las actividades de

Herewith, the certification body LGAI TECHNOLOGICAL CENTER, S.A. (APPLUS) being an ISO/IEC 17065 accredited certification body for IFS Certification and having signed an agreement with IFS Management GmbH, confirms that the processing activities of

**DISFRIMUR LOGISTICA, S.L.**  
 AVDA. LORCA, 174, 30835, SANGONERA LA SECA – MURCIA  
 COID: 77134

**Para el alcance de auditoría: Almacenamiento y transporte por carretera de productos alimentarios a temperatura controlada y a Tª ambiente.**

**For the audit scope: Storage and road transport of food products at controlled temperature and ambient temperature.**

**Alcances de productos/Products scopes: 1.1.1, 1.1.2, 1.1.3, 1.1.4, 1.1.5, 1.1.6, 1.1.7, 1.1.8, 1.1.10, 2.1.1, 2.1.2, 2.1.3, 2.1.4, 2.1.5, 2.1.6, 2.1.7, 2.1.8, 2.1.10**

Cumple con los requisitos establecidos en la norma/meet the requirements set out in the

**IFS Logística**  
**Versión 2.3, junio 2021**  
**y otros documentos normativos asociados/and other associated normative documents**  
**Nivel Superior/Higher Level**  
 Con una puntuación del/with a score of 96,96%

Fecha de auditoría anunciada: 04-05/03/2024  
 Fecha de emisión del certificado: 19/04/2024  
 Certificado válido hasta el: 18/05/2025  
 Siguiente auditoría: de 27/01/2025 a 07/04/2025 en caso de auditoría anunciada y de 02/12/2024 a 07/04/2025 en caso de auditoría no anunciada.  
 Última auditoría no anunciada realizada: 08/03/2023  
 En Madrid, a 22 de abril de 2024

Audit date announced: 04-05/03/2024  
 Date of issue of certificate: 19/04/2024  
 Certificate valid until: 18/05/2025  
 Next audit: from 27/01/2025 to 07/04/2025 in case of announced audit and from 02/12/2024 to 07/04/2025 in case of unannounced audit.  
 Last unannounced audit conducted: 08/03/2023  
 In Madrid, April 22<sup>nd</sup>, 2024



Fdo: Xavier Ruiz Peña  
 Managing Director Product Conformity B.U.



Fdo: Sierra Pajares Ortiz  
 Directora Técnica Agroalimentario



**LGA1 TECHNOLOGICAL CENTER S.A.**  
 Campus UAB – Ronda de la Font del Carne, s/n 08193 Bellaterra (Catalunya del Valles) – Barcelona. Tel 34 93 567 20 00 fax 34 93 567 20 01 – www.appluscertification.com  
 Este certificado es propiedad de LGAI TECHNOLOGICAL CENTER, S.A.

Anexo V (CS154228)  
Ed. 4 (01/03/2024)

Memoria de Responsabilidad Social Corporativa 2023

13

# 03 Dónde estamos





**Sangonera la Seca (Murcia)**

Parcela	Nave m2	Muelles	Congelado m3	Refrigerado m3	Pallet
40.000	10.000	8	20.000	7.000	11.200

**Pol. Ind. Romica (Albacete) Solo stock**

Parcela	Nave m2	Muelles	Congelado m3	Refrigerado m3	Pallet
6.000	1.500	8	5.000	6.000	1.050

# 04

## Recorrido

1999

Se constituye  
Disfrimur  
Logística

2006

Certificación  
según la norma  
UNE-EN  
ISO 14.001 de  
Medioambiente

2008

Implantación  
de la  
radiofrecuencia  
en las gestiones  
de stock

2010

Primera auditoría  
del sistema de  
Prevención  
de Riesgos  
Laborales (PRL)

2011

Implantación  
de la ley de  
Protección de  
Datos (LOPD)

2019

Se renuevan  
los equipos y  
sistemas de  
refrigeración de  
muelles

2020

Renovamos  
los certificados  
de Calidad y  
Medioambiente

2020

Nos unimos  
a la red de  
colaboradores de  
STEF

2021

Certificación  
según la norma  
IFS Logistics





**2001**  
Apertura de las instalaciones de Murcia

**2002**  
Certificación según la norma UNE-EN ISO 9.001 de Calidad

**2003**  
Apertura de la plataforma de Disfrimur Logística en Albacete

**2005**  
Creación del servicio de prevención de mancomunado

**2014**  
Inicio del desarrollo de gestión documental Sharepoint

**2016**  
Apertura en Murcia de nuevas cámaras de congelado con capacidad para 2.200 palets

**2017**  
Se renuevan los certificados de Calidad y Medioambiente

**2018**  
Disfrimur Logística participa en el Proyecto Diverfarming

**2021**  
Participación en el proyecto GUARDIAN junto con OdinS

**2021**  
Construcción de una planta fotovoltaica para autoconsumo sin excedentes

**2022**  
Ampliación de la planta fotovoltaica

**2023**  
Se obtiene nivel Higher level en IFS Logistic obteniendo un 96,96% de puntuación

# 05 Hitos 2023

Portal de  
proveedores  
**100%**  
de las facturas  
son digitales

Equipo  
**19**



Habilidades

32

APPCC

220

Seguridad  
alimentaria

32

Horas de  
formación

343

PRL

61

 LOGÍSTICA DFM



# 06 Compromiso social

La estrategia de DFM Logística se centra en los siguientes ODS:



## Fin de la pobreza

Colaboración activa con ONGs



## Hambre cero

Donaciones de alimentos



## Energía asequible y no contaminante

Ampliación planta fotovoltaica para autoconsumo.



## Trabajo decente y crecimiento económico

Colaboración con proveedores locales en aquellas áreas donde DFM Logística tiene influencia



## Reducción de las desigualdades

Código ético de la empresa



## Acción por el clima

Cálculo de la Huella de Carbono, apuesta por las energías renovables y Sistema de Gestión Medioambiental (ISO 14.001)



## Alianzas para lograr los objetivos

Colaboración con diferentes entidades y asociaciones, buena relación con nuestros proveedores

Las empresas no pueden ignorar a la sociedad. Es nuestra responsabilidad contribuir a su bienestar para que la sociedad reconozca la importancia de contar con empresas cada vez mejores y más comprometidas.



# 07 Indicadores clave



Nº Trabajadores  
y trabajadoras

**19** <sup>3</sup> Mujeres  
<sub>16</sub> Hombres

Cientes  
totales

**187**

Cientes  
nuevos

**46**



Inversión  
en I+d+i

**11.943€**

Cifra de  
negocio

**4.889.378€**

EBITDA

**803.648€**

# 08

## Gestión del talento

**DFM Logística cuenta con un equipo de trabajo experimentado en el sector, cuya dedicación y compromiso con los estándares de calidad y sostenibilidad les permiten ofrecer un excelente servicio al cliente y alcanzar todas las metas establecidas, enfrentando cualquier desafío que se presente con éxito.**

**Bianca Nerea Coquis García**  
Recepción





Entre sus habilidades podemos destacar:

## Profesionalismo

Son profesionales comprometidos y dedicados, conscientes de la importancia de su trabajo en el éxito general de la empresa.

## Conocimientos técnicos

Tienen un profundo conocimiento de los sistemas de gestión de inventario, rutas de transporte, normativas de seguridad, calidad y seguridad de los productos.

## Capacidad de adaptación

Son capaces de trabajar en entornos cambiantes y bajo presión, ajustándose rápidamente a las demandas del mercado y a los imprevistos que puedan surgir en la cadena de suministro.

## Habilidades de comunicación

Mantienen una comunicación clara y efectiva con clientes, proveedores y otros miembros del equipo para garantizar un flujo de trabajo fluido y eficiente.

## Pensamiento analítico

Tienen la capacidad de analizar datos y tendencias para identificar áreas de mejora en los procesos de logística y proponer soluciones innovadoras.

## Orientación al cliente

Entienden la importancia de satisfacer las necesidades y expectativas de los clientes, brindando un servicio personalizado y de alta calidad.

## Trabajo en equipo

Colaboran estrechamente con otros departamentos de la empresa, para garantizar una coordinación efectiva en toda la cadena de suministro.

Gracias a su dedicación, compromiso y esfuerzo diario, hemos podido alcanzar los objetivos establecidos y superar cualquier obstáculo. Cada parte del equipo, aporta habilidades únicas y valiosas que enriquecen nuestra dinámica de trabajo y nos hacen más fuertes como equipo.

**El éxito de nuestra empresa es el reflejo del compromiso y dedicación de nuestros trabajadores.**



# a

## Composición de la plantilla



Nº de Trabajadores y trabajadoras

# 19

### Política de contratación

En DFM Logística, creemos firmemente en la importancia de valorar el talento y el compromiso por encima de todo. Nuestros procesos de selección están arraigados en los principios de igualdad y meritocracia, donde cada individuo tiene la oportunidad de destacarse y ser reconocido por sus capacidades y logros, sin importar su sexo o procedencia. Buscamos activamente personas que compartan nuestros

valores fundamentales de calidad, esfuerzo y dedicación, ya que creemos que son estos valores los que nos impulsan hacia el éxito. En DFM Logística, no solo buscamos empleados, sino socios comprometidos que deseen crecer y prosperar junto con la empresa





## Promedio de edad de la plantilla

	Mujeres	Hombres	Total	%
De 18 a 25 años	0	1	1	5%
De 26 a 35 años	0	2	2	11%
De 36 a 45 años	2	7	9	47%
De 46 a 55 años	1	6	7	37%
>55 años	0	0	0	0%
<b>Total</b>	<b>3</b>	<b>16</b>	<b>19</b>	<b>100%</b>



## C

## Código ético, política de contratación y política de seguridad y salud



**DFM LOGÍSTICA inició en el año 2017 los trabajos para la implantación en la Sociedad de un Programa de Cumplimiento Normativo (Compliance) y la redacción de un Manual de Prevención de Delitos.**

**Compromiso con la ética, cumplimiento con excelencia**



Código ético

Esta decisión se adoptó con la finalidad de seguir a la vanguardia de la Responsabilidad Social Corporativa y de dar un paso más en el compromiso de mejora continua de la Compañía, de modo que DFM LOGÍSTICA está situada, en cada momento, en los más altos estándares en materia de integridad y profesionalidad en el desempeño de su actividad. Se trata de una expresión de la cultura de cumplimiento ya existente en DFM LOGÍSTICA, que se materializa de forma clara buscando no ya meramente evitar –en su caso– una hipotética sanción penal, sino profundizar en el desarrollo de una verdadera cultura ética empresarial en la toma de decisiones, tanto de dirigentes como de empleados. No se refleja exclusivamente la prevención de los riesgos penales, sino que compromete a toda la organización en el cumplimiento de toda la normativa que afecta a su actividad.

Cumpliendo con el artículo 25 de la Ley 2/2023 de 20 de febrero, reguladora de la protección de las personas que informen sobre infracciones normativas y de lucha contra la corrupción, mediante la que se transpone la Directiva (UE) 2019/1937, de 23 de octubre de 2019, conocida como Whistleblowing, con entrada en vigor el 13 de marzo, se informa de la instauración de un canal de comunicaciones telemáticas, donde Usted puede dirigirse para denunciar cualquier sospecha de comportamiento que juzgue delictivo y que pudiera tener relación con la Empresa. Este canal está gestionado de manera externa, para garantizar la confidencialidad de las comunicaciones, así como la del denunciante.



## Política de Seguridad y Salud

La Dirección DFM Logística tiene adquirido el compromiso de una política de prevención de riesgos laborales basada en los siguientes principios:



Prevención  
Riesgos Laborales

# 01

Integrar la política de prevención en todas las actividades de la empresa, constituyendo un objetivo permanente y prioritario que tiene como fin la mejora de las condiciones de trabajo dirigida a obtener el nivel adecuado de protección de los trabajadores, así como evitar los daños materiales y reducir el absentismo laboral. Busca el compromiso y bienestar de su personal en el ámbito de la seguridad y su salud laboral.

# 02

La integración de la Prevención de Riesgos Laborales es tarea y responsabilidad de todos y cada uno de los que trabajamos en DFM Logística siendo la Dirección y los mandos intermedios responsables de que todos los trabajadores sigan los procedimientos y pautas establecidas y principalmente, aportando todas las posibles mejoras a través de sus trabajadores, para conseguir que sus puestos de trabajo sean cada día más seguros.

# 03

Compromiso de garantizar la Seguridad y Salud de los trabajadores proporcionando los recursos adecuados para la buena marcha del Sistema de Gestión Integrada de Prevención de Riesgos Laborales, a difundirlo a todo el personal y a exigir su cumplimiento. Todo ello con la colaboración de todas y cada una de las personas que forman parte de esta Empresa.

# 04

Comunicar y hacer llegar a todos y cada uno de los trabajadores de la Empresa los objetivos en materia preventiva y las medidas a adoptar para conseguirlos.





# d

## Número de contratos fijos

### Nº CONTRATOS INDEFINIDOS DESAGREGADOS POR SEXO



3



16



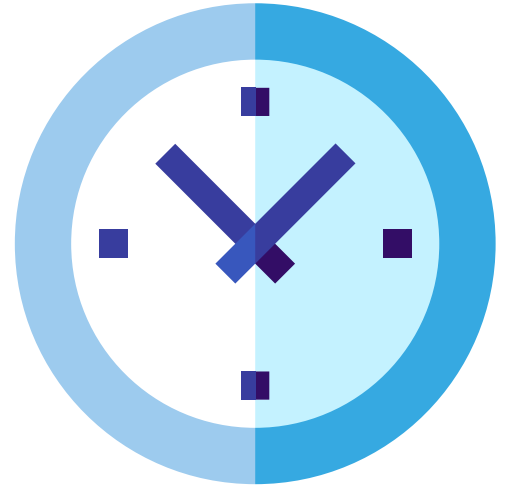


e

## Formación

**Anualmente, el departamento de Recursos Humanos lleva a cabo una exhaustiva revisión de las necesidades de formación específicas de cada puesto de trabajo dentro de nuestra empresa.**

A partir de este análisis, se elabora un Plan Anual de Formación que se adapta a las demandas y exigencias de nuestro sector en constante evolución. Este plan se diseñó con el objetivo de potenciar las habilidades y competencias de nuestra plantilla, convirtiéndola en un equipo altamente cualificado y motivado. Creemos firmemente que la inversión en el desarrollo profesional de nuestros empleados no solo beneficia a nivel individual, sino que también fortalece a la organización en su conjunto, permitiéndonos alcanzar nuevos niveles de excelencia y rendimiento.



**343h**  
de formación durante 2023



Javier y alumno en prácticas

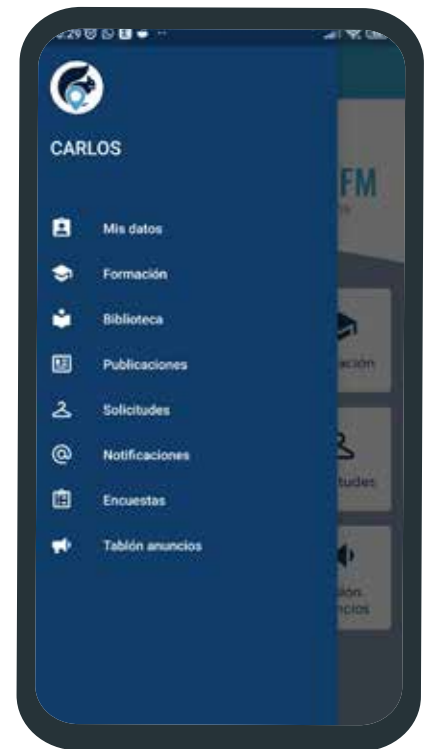
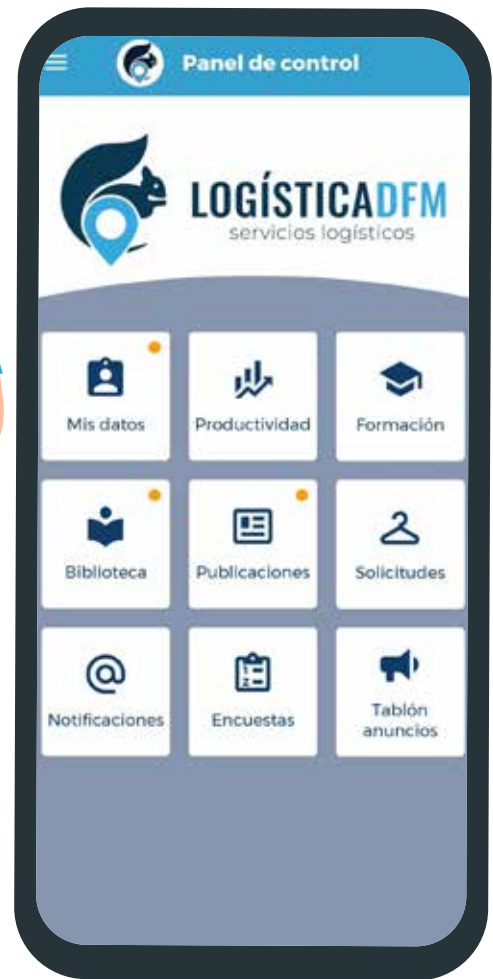
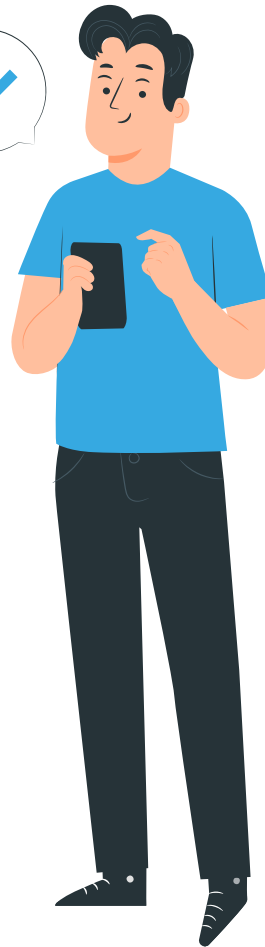


f

## Comunicación interna

La comunicación interna sigue siendo un pilar fundamental en DFM Logística, a través del cual continuamos fortaleciendo nuestra aplicación “Todo al Móvil”.

Esta plataforma proporciona al equipo un acceso fácil y rápido a toda su documentación personal y corporativa relevante, asegurando que tengan a su disposición la información que necesitan en cualquier momento y lugar.



# 09 Clientes

**En DFM Logística, tenemos un enfoque firme en asegurar la satisfacción plena de nuestros clientes y en ser percibidos como su operador logístico de confianza.**

Reconocemos que la confianza del cliente se gana mediante una atención cuidadosa a sus necesidades y preocupaciones, y por eso nos esforzamos en involucrarnos activamente en entender y abordar cada uno de sus requisitos.

Para lograr este objetivo, integramos de manera efectiva sus preocupaciones y necesidades en todos nuestros procesos y métodos de actuación. Esto significa que, desde la planificación hasta la ejecución, estamos constantemente adaptándonos y ajustando nuestras operaciones para cumplir con sus expectativas y superarlas.

Además, tenemos un total compromiso en transmitir nuestra dedicación a través de manuales de buenas prácticas que detallan nuestras especificaciones en cuanto a calidad, seguridad alimentaria e higiene. Estos manuales no solo sirven como guía para nuestros empleados, sino que también demuestran a nuestros clientes nuestro enfoque riguroso y profesional hacia la prestación de servicios logísticos de alta calidad y estándares excepcionales.

Las relaciones sólidas y duraderas con nuestros clientes nos brinda la oportunidad de reducir los

tiempos de respuesta ante cualquier imprevisto, ya que nos permite anticiparnos a las necesidades o desviaciones en el servicio. Nos esforzamos por ofrecer una atención personalizada en cada servicio, siempre buscando la excelencia en cada servicio.

Al diseñar nuestros servicios de transporte y almacenamiento, nos comprometemos a realizar un análisis minucioso de los requisitos de cada cliente. Nuestro objetivo primordial es garantizar la seguridad y protección integral de la mercancía en todo momento. Para lograrlo, implementamos medidas y protocolos rigurosos que abarcan desde la recepción de la carga hasta su entrega final.

Nos aseguramos de que cada etapa del proceso de transporte se lleve a cabo con los más altos estándares de calidad y seguridad. Esto incluye la selección cuidadosa de los medios de transporte más adecuados, el uso de equipos de embalaje y sujeción

de primera calidad, así como la implementación de medidas de seguridad en cada punto de la cadena logística.

Además, nuestro equipo altamente capacitado y experimentado supervisa de cerca cada fase del proceso para detectar y abordar

cualquier riesgo potencial de daño o pérdida de la mercancía gracias al programa FOOD Defense que tenemos implantado. Nos esforzamos por mantener una comunicación abierta y fluida con nuestros clientes para asegurarnos de que sus expectativas se cumplan en cada etapa del proceso.

# Confía en nosotros para llevar tu éxito a destino

## La seguridad alimentaria, nuestra prioridad

Contamos con un programa de Food Defense para la seguridad de la mercancía, evitando y previniendo el fraude y la manipulación de la mercancía.

Nuestros métodos de trabajo basados en la norma IFS Logistic

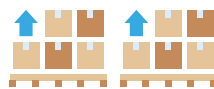


## Nuestros servicios

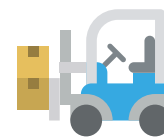
● 2022 ● 2023



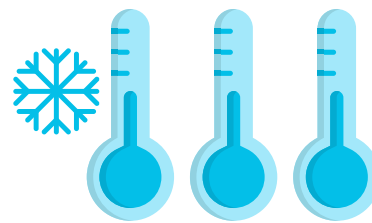
**78.414**  
**76.487**  
entregas realizadas



**104.869**  
**94.336**  
palés transportados



**38.151.522**  
**37.478.424**  
kilos movidos



Trabajamos en 3 temperaturas

# 10

## Proveedores

**Para alcanzar nuestros objetivos de calidad y sostenibilidad, comprendemos la importancia de establecer una colaboración estrecha y significativa con todos los actores implicados en nuestra cadena de suministro.**

En DFM Logística, valoramos profundamente esta colaboración y nos esforzamos por construir relaciones sólidas con proveedores que compartan nuestros valores y compromisos éticos, así como nuestras metas en términos de calidad y protección ambiental.

Nos asociamos con proveedores que demuestran un compromiso con la responsabilidad social y comparten nuestra visión de la sostenibilidad. Buscamos aliados que no solo ofrezcan productos y servicios de calidad, sino que también estén dispuestos a colaborar con nosotros en la búsqueda de soluciones innovadoras y sostenibles para nuestros clientes.

A través del intercambio continuo de conocimientos y experiencias, trabajamos en estrecha colaboración con nuestros proveedores para identificar áreas de mejora y establecer objetivos comunes. Valoramos su experiencia y perspectivas únicas, y reconocemos que juntos podemos lograr más y avanzar hacia un futuro más sostenible. Estas alianzas estratégicas tienen como objetivo avanzar en la misma dirección, con el fin de alcanzar el éxito y superar cualquier desafío que se presente en el camino. Apreciamos enormemente el apoyo y la colaboración de nuestros proveedores, ya que son socios fundamentales en nuestro viaje hacia la excelencia y la sostenibilidad.

En DFM Logística, también reconocemos el valor de trabajar con proveedores locales. Además de reducir los tiempos de respuesta y mejorar la eficiencia operativa, esta colaboración contribuye al fortalecimiento de la economía y la sociedad en nuestras comunidades locales. Al mismo tiempo, promovemos la protección del medio ambiente al reducir la distancia recorrida y minimizar nuestra huella de carbono. Creemos firmemente que al trabajar juntos de manera colaborativa y responsable, podemos lograr resultados positivos tanto para nuestra empresa como para el mundo que nos rodea.

**71%**  
**de los  
proveedores  
son locales**

Gracias a nuestro software de facturación conseguimos ser más sostenibles, ya que disminuimos en un 41% nuestro uso de papel con el que pretendemos contribuir a la reducción de residuos, y además de ello conseguimos simplificar la interacción y los trámites administrativos con nuestros proveedores.

**100%**  
**de las facturas se gestionan  
de manera digital**



# 11 Medio ambiente

**En línea con nuestro compromiso de preservar el medio ambiente y asegurar un futuro sostenible para las futuras generaciones, hemos implementado una serie de acciones concretas:**

- 01 Adopción de tecnologías limpias**
- 02 Gestión responsable de residuos**
- 03 Optimización de rutas**





## 01 Adopción de tecnologías limpias

Los vehículos con los que trabajamos deben cumplir con estándares ecológicos rigurosos, como contar con motores Euro VI o estar propulsados por combustibles alternativos. Esto es un punto clave a la hora de seleccionar un proveedor de transporte.


## 02 Gestión responsable de residuos

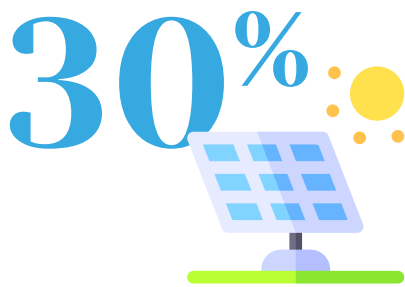
Priorizamos la prevención, la reutilización y el reciclado de los residuos generados en nuestras operaciones. Implementamos prácticas efectivas de segregación de residuos y colaboramos con empresas especializadas en el reciclaje para minimizar nuestra huella de residuos y promover una economía circular.

## 03 Optimización de rutas

Trabajamos continuamente en la optimización de nuestras rutas de transporte, buscando reducir los kilómetros recorridos en vacío. Esto no solo nos permite maximizar la eficiencia de nuestros servicios, sino que también contribuye a la reducción de emisiones de gases de efecto invernadero y al ahorro de recursos energéticos.

Estas acciones son parte de nuestro compromiso integral con la sostenibilidad ambiental y reflejan nuestra determinación de operar de manera responsable y respetuosa con el medio ambiente en todas nuestras actividades.

 **Seguimos buscando oportunidades para mejorar y avanzar hacia un futuro más sostenible para todos.**



de la energía consumida proviene de nuestra planta solar



de los residuos de cartón y plástico se reutiliza o recicla



de la flota con motores Euro VI

Además de nuestras políticas corporativas, en DFM Logística fomentamos la participación activa de nuestros clientes, empleados y proveedores en la reducción de consumos y el impulso del reciclaje a través de la adopción de buenas prácticas ambientales y programas de sensibilización.

**Conciencia ambiental: Uniendo esfuerzos por un futuro sostenible**







# La apuesta por las renovables

En septiembre de 2022, llevamos a cabo una importante ampliación de nuestra planta fotovoltaica, la cual ha consolidado su posición como la más grande de la región en términos de curvatura.

En septiembre de 2022, llevamos a cabo una importante ampliación de nuestra planta fotovoltaica, la cual ha consolidado su posición como la más grande de la región en términos de curvatura. Esta planta, ahora con una capacidad de 31,32 kilovatios pico (KWP), ha sido diseñada y optimizada para aprovechar al máximo la radiación solar y generar una cantidad significativa de energía limpia y renovable.

Con esta ampliación, nuestra planta fotovoltaica está preparada para producir un total de 422 megavatios de energía solar al año. Esta cifra impresionante equivale al consumo medio anual de 100 hogares, lo que demuestra el impacto significativo que tiene en la reducción de la dependencia de fuentes de energía no renovables. La inversión realizada para esta expansión ascendió a 250.000 euros, una inversión estratégica que refleja nuestro compromiso con la sostenibilidad y el medio ambiente. Al reducir nuestro consumo de energía de la red hasta en un 25%, no solo estamos contribuyendo a la mitigación del cambio climático, sino que también estamos

generando ahorros a largo plazo en costos operativos y promoviendo un futuro más limpio y sostenible.

Esta ampliación de nuestra planta fotovoltaica es un paso importante en nuestra estrategia de sostenibilidad y un testimonio de nuestro compromiso continuo con la adopción de prácticas empresariales responsables y respetuosas con el medio ambiente. Estamos orgullosos de este hito y seguiremos buscando oportunidades para impulsar la transición hacia un sistema energético más verde y sostenible.

En septiembre de 2022 se realizó la ampliación de nuestra planta fotovoltaica en curvatura más grande de la Región. La planta cuenta con una potencia de 31,32KWP y está preparada para generar un total de 422 megavatios de energía solar al año, lo que significaría que abastecería el consumo medio anual de 113.533 hogares. Esta planta ha supuesto una inversión de 250.000 euros y con ella se reduce el consumo de energía de la red hasta un 30%.



## Cálculo de la huella de carbono

# Medir para reducir

Teniendo plena conciencia de que la emisión de dióxido de carbono (CO<sub>2</sub>) es uno de los principales efectos negativos que nuestra actividad genera en el medio ambiente, en el año 2023 continuamos con nuestro compromiso de evaluar y mitigar nuestra huella de carbono en DFM Logística.

## Este año conseguimos reducir nuestra Huella de Carbono

Para ello, llevamos a cabo el cálculo exhaustivo de nuestra huella de carbono, que nos permite cuantificar las emisiones asociadas a nuestras actividades en todas las etapas de nuestra cadena de valor.

Este cálculo de la huella de carbono nos permite identificar y comprender las fuentes específicas de emisiones de CO<sub>2</sub> en nuestra operación, así como evaluar el impacto ambiental de nuestras acciones y decisiones empresariales. Además, nos ayuda a establecer objetivos realistas de reducción de emisiones y a implementar medidas efectivas para mitigar nuestro impacto ambiental.

En particular, hemos evaluado las emisiones que generamos en nuestros alcances 1, 2 y 3, lo que abarca desde las emisiones directas generadas por nuestras operaciones y el consumo de energía (alcance 1), hasta las emisiones indirectas asociadas con la adquisición de energía eléctrica y la generación de residuos (alcance 2 y 3). Esta evaluación integral nos proporciona una visión completa de nuestras emisiones de CO<sub>2</sub> y nos permite abordarlas de manera holística.

Al realizar este ejercicio de medición y seguimiento de nuestra huella de carbono, reafirmamos nuestro compromiso con la sostenibilidad y la responsabilidad ambiental. Estamos dedicados a tomar medidas concretas para reducir nuestras emisiones de CO<sub>2</sub>, mitigar nuestro impacto ambiental y contribuir a la lucha contra el cambio climático. Con este enfoque proactivo, esperamos continuar siendo un agente de cambio positivo en nuestro entorno y en el mundo en general.





**Emisiones  
Directas**

Alcance 1

**25 tCO<sub>2</sub>e**

**Emisiones  
Indirectas** por consumo de energía

Alcance 2

**402 tCO<sub>2</sub>e**

**Emisiones  
Indirectas** causadas por el transporte y por productos  
utilizados por la organización

Alcance 3

**1020 tCO<sub>2</sub>e**

gCO<sub>2</sub>/km

**348 tCO<sub>2</sub>e**

**Total  
emisiones 2023**

**1.448  
tCO<sub>2</sub>e**

**El cálculo de la  
huella de carbono  
nos permite conocer  
en qué situación nos  
encontramos para  
poder diseñar un plan  
de acción a medida.**

# 12 **Acción Social**



## Donaciones y colaboraciones

En DFM Logística, nuestra misión va más allá del mero negocio. Nos comprometemos a generar un impacto positivo en la sociedad, colaborando estrechamente con diversas asociaciones y organizaciones no gubernamentales (ONGs). Cada año, renovamos y fortalecemos este compromiso al facilitar las labores de transporte y logística para estas organizaciones. v

# Creemos firmemente en el poder de la colaboración para crear un mundo mejor

Al trabajar junto a asociaciones y ONGs, podemos ofrecer nuestra experiencia para apoyar causas importantes, desde la distribución de ayuda humanitaria hasta el transporte de suministros médicos vitales.

Nuestro compromiso con la acción social no se limita a palabras: lo demostramos con acciones concretas. Estamos dedicados a hacer nuestra parte para construir comunidades más fuertes y resilientes, contribuyendo así al bienestar de todos. En DFM Logística, creemos en el poder de la solidaridad para generar un impacto positivo y duradero en la sociedad.)



## DFM Logística: Impulsando un Futuro Solidario



Donación a Fundación Jesús Abandonado, en colaboración con Rotary Club Murcia, de unas 50 cajas de alimentos congelados destinadas al comedor social de la fundación.





Participación en la campaña de donación de sangre “TU SANGRE SIEMPRE HACE FALTA” del Centro de Hemodonación de la Región de Murcia:



- Colaboración con el vivero de Astrapace (Asociación para el Tratamiento de Personas con Parálisis Cerebral y Patologías Afines) un proyecto para la formación y el empleo en horticultura y jardinería para chicos y chicas con capacidades diferentes.

# 13 Anexos

## Perfil del reporte



### IV memoria de RSC de DFM Logística, correspondiente al ejercicio de 2023

Edición: IV Memoria RSC de DFM Logística, S.L 2023

Ciclo de Presentación de memorias: Anual

Contacto para comunicación sobre Memoria de RSC: [calidad@disfrimur.com](mailto:calidad@disfrimur.com)

Política de verificación: [Informe de verificación independiente](#)



# Informe de verificación



## INFORME DE VERIFICACION

Mayo 2024

La Cátedra de RSC ha realizado a petición de Grupo Disfrimur la revisión independiente del Documento "Memoria de RSC DFM Logística 2023". El alcance de la verificación incluye el texto y datos contenidos en el documento de referencia, no incluyendo la información y/o datos referenciados y no introducidos en el documento.

La información contenida en el documento y su elaboración es responsabilidad de DFM Logística. La Cátedra de RSC actúa como revisor independiente, comprobando la adecuación de los contenidos del mismo, con un alcance relativo. El contenido del informe y las opiniones vertidas son responsabilidad única de DFM Logística.

Para verificar la Memoria se ha entrevistado al personal responsable de la obtención y preparación de los datos. No se pone de manifiesto ningún error significativo en la revisión de los indicadores incluidos en el informe. Se destacan como puntos fuertes el diálogo con los grupos de interés y la acción social de la compañía.

Sobre la base de esta verificación, se considera que el Documento "Memoria de RSC DFM Logística 2023" contiene información que representa de manera coherente actividades y resultados para el periodo reflejado, y ha sido elaborado siguiendo los principios del Standard del Global Reporting Initiative (GRI) a nivel core, a excepción de algunos apartados e indicadores relacionados con la gestión de la gobernanza. Por último, DFM Logística dispone, en general, de sistemas de gestión para identificar y responder a los impactos sociales, económicos y medioambientales de sus actividades, incluyendo la identificación y respuesta a los puntos de vista de los grupos de interés.

Longinos Marín  
GRI Certified Training Program  
Director de la Cátedra de RSC de la Universidad de Murcia.



# Balance de situación

A 31 de diciembre de 2023

Cifras expresadas en €

ACTIVO	
<b>ACTIVO NO CORRIENTE</b>	<b>5.283.795,77</b>
Inmovilizado material.	4.543.771,22
Terrenos y construcciones.	4.326.507,41
Instalaciones técnicas, y otro inmovilizado material.	217.263,81
Inversiones inmobiliarias.	740.024,55
Terrenos.	740.024,55
<b>ACTIVO CORRIENTE</b>	<b>1.938.381,65</b>
Deudores comerciales y otras cuentas a cobrar.	1.005.493,49
Clientes por ventas y prestaciones de servicios.	996.617,43
Clientes, empresas del grupo y asociadas.	8.876,03
Efectivo y otros activos líquidos equivalentes.	932.888,16
Tesorería.	932.888,16

PASIVO	
<b>PATRIMONIO NETO</b>	<b>6.378.060,20</b>
Fondos propios.	6.304.981,36
Capital.	4.217.000,00
Capital escriturado.	4.217.000,00
Reservas.	2.021.273,57
Legal y estatutarias.	164.520,39
Otras reservas.	1.856.753,18
Resultado del ejercicio.	366.707,79
(Dividendo a cuenta).	-300.000,00
Ajustes por cambios de valor.	116,49
Activos financieros disponibles para la venta.	116,49
Subvenciones, donaciones y legados recibidos.	72.962,35
<b>PASIVO NO CORRIENTE</b>	<b>48.369,73</b>
Deudas a largo plazo.	20.000,00
Otros pasivos financieros.	20.000,00
Pasivos por impuesto diferido.	28.369,73
<b>PASIVO CORRIENTE</b>	<b>795.747,49</b>
A acreedores comerciales y otras cuentas a pagar.	795.747,49
Proveedores	266.282,93
Proveedores, empresas del grupo y asociadas.	142.786,16
Acreedores varios.	169.027,55
Personal (remuneraciones pendientes de pago).	29.223,45
Pasivos por impuesto corriente.	95.747,18
Otras deudas con las Administraciones Públicas.	92.680,22

# Cuenta de pérdidas y ganancias

A 31 de diciembre de 2023

Cifras expresadas en €

Operaciones continuadas	
<b>Importe neto de la cifra de negocios.</b>	<b>4.889.378,39</b>
Ventas.	0,00
Prestaciones de servicios.	4.889.378,39
<b>Aprovisionamientos.</b>	<b>-2.886.749,90</b>
Consumo de materias primas y otras materias consumibles.	-1.990,01
Trabajos realizados por otras empresas.	-2.884.759,89
<b>Otros ingresos de explotación.</b>	<b>60.744,49</b>
Ingresos accesorios y otros de gestión corriente.	60.058,09
Subvenciones de explotación incorporadas al resultado del ejercicio.	686,40
<b>Gastos de personal.</b>	<b>-569.469,43</b>
Sueldos, salarios y asimilados.	-421.332,70
Cargas sociales.	-148.136,73
<b>Otros gastos de explotación.</b>	<b>-746.520,39</b>
Servicios exteriores.	-724.518,84
Tributos.	-21.613,72
Pérdidas, deterioro y variación de provisiones por operaciones comerciales.	-387,83
<b>Amortización del inmovilizado.</b>	<b>-319.292,10</b>
<b>Imputación de subvenciones de inmovilizado no financiero y otras.</b>	<b>29.248,04</b>
<b>RESULTADOS DE EXPLOTACIÓN</b>	<b>457.339,10</b>
<b>Ingresos financieros.</b>	<b>4.587,52</b>
De valores negociables y otros instrumentos financieros.	4.587,52
De terceros.	4.587,52
<b>Deterioro y resultado por enajenaciones de instrumentos financieros.</b>	<b>27.017,10</b>
Resultados por enajenaciones y otras.	27.017,10
<b>RESULTADO FINANCIERO</b>	<b>31.604,62</b>
<b>RESULTADO ANTES DE IMPUESTOS</b>	<b>488.943,72</b>
<b>Impuestos sobre beneficios.</b>	<b>-122.235,93</b>
<b>RESULTADO PROCEDENTE DE OPERACIONES CONTINUADAS</b>	<b>366.707,79</b>
<b>RESULTADO DEL EJERCICIO</b>	<b>366.707,79</b>

# Memoria de Responsabilidad Social Corporativa 2023

